



www.kursynurkowania.eu

TERMIN 18-25.maja 2012

IMPERIAL SHAMS resort**** - SAFAGA

POŁOŻENIE:

Hotel znajduje się 8 km od miejscowości Safaga, 50 km od centrum Hurghady, 45 km od lotniska w Hurghadzie. Hotel położony jest bezpośrednio przy piaszczystej plaży, w miejscu idealnym do nurkowania oraz windsurfingu i kitesurfingu.



HOTEL OFERUJE:

Do dyspozycji Gości hotel oddaje recepcję czynną 24h, 3 restauracje (główną, włoską, orientalną) oraz 5 barów. W hotelu znajduje się ponadto kawiarenka internetowa, kantor, sklepy, pralnia a także skorzystać można z opieki medycznej, Wi-Fi oraz wypożyczalni samochodów. Obiekt oferuje także doskonale wyposażone centrum biznesowe.



WWW.KURSYNURKOWANIA.EU

POKOJE:

W hotelu znajdują się 322 komfortowo wyposażone pokoje standardowe, Family (2 pomieszczenia), Junior Suites (salon i sypialnia) oraz pokoje typu Duplex składające się z 2 pięter, 2 pokoi i 2 łazienek. Wszystkie pokoje wyposażone są w klimatyzację, mini bar (uzupełniany raz w tygodniu), sejf, TV, telefon oraz łazienkę z suszarką do włosów. Ze wszystkich pokoi rozciąga się widok na morze (częściowy lub całkowity).



WYŻYWIENIE:

W skład All Inclusive wchodzi śniadania 7:00-10:00, lunch 13:00-15:00 oraz kolacje 19:00-22:00. Napoje bezalkoholowe podawane są 24h, natomiast alkoholowe lokalnej produkcji między 10:00 a 6:00 (rano). W ciągu dnia dostępne są ponadto przekąski w wybranych godzinach i barach. Między 12:00 a 18:00 dostępne są także lody.

SPORT I ROZRYWKA:

Bezpłatnie skorzystać można z 2 basenów z czego 1 podgrzewany jest w sezonie zimowym, siatkówki, siłowni, squash, bilarda, tenisa stołowego oraz kortów tenisowych (w ciągu dnia). Raz w tygodniu można ponadto bezpłatnie skorzystać z 20 min masażu (1 osoba z rezerwacji) oraz 15 min sauny. W obu przypadkach wymagana jest wcześniejsza rezerwacja. Za dodatkową opłatą dostępne są sporty wodne na plaży, szkoła nurkowa, SPA oraz jazda konna. W hotelu znajduje się ponadto dyskoteka, która działa od 21:00 do 3:00.

DZIECI:

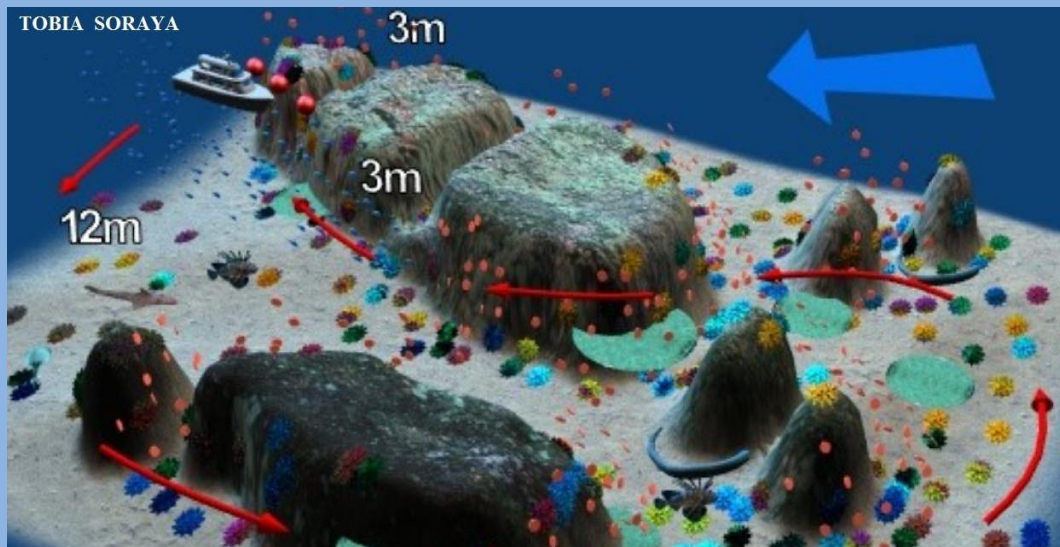
Dla najmłodszych hotel oferuje brodzik, mini klub, plac zabaw, mini disco, specjalne menu w restauracji oraz program animacyjny. Rodzice mogą ponadto zamówić łóżeczko dla niemowlaka.

NURKOWANIE



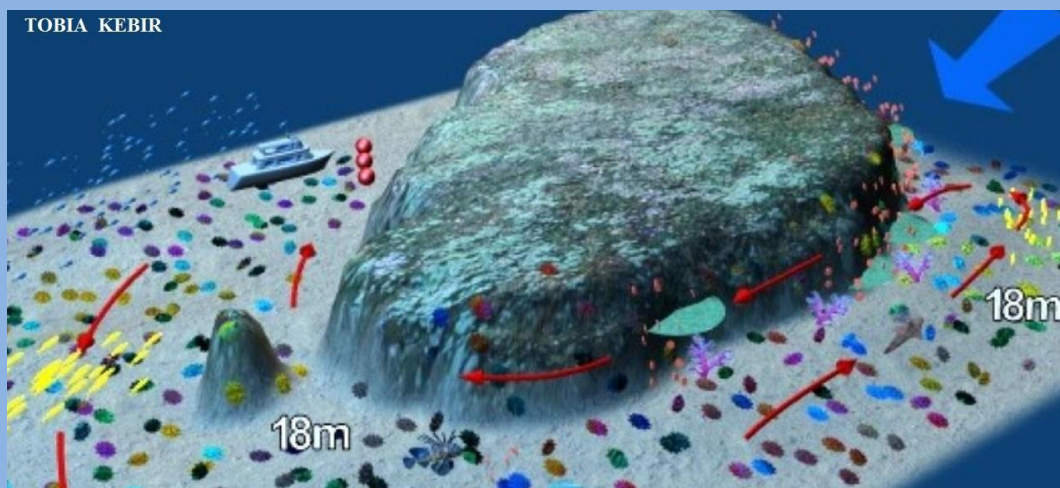
Tobia Soraya - to zespół ergów tworzących łańcuchy koralowe wokół których można wykonywać ćwiczenia nurkowe jak i zaawansowane nurkowania w prądzie na zewnętrznych krawędziach rafy.

- Flora i Fauna :
- można tutaj spotkać wiele Płaszczek a także żółwie, stada Banner Fish, Spade Fish. W załomach rafy występują Glass Fish-e, a w dziurach koralowych Groupery. Nocą żerują mureny i ośmiornice penetrujące ściany rafy.
- Trudność nurkowania **
- Głębokość 10 – 15 m



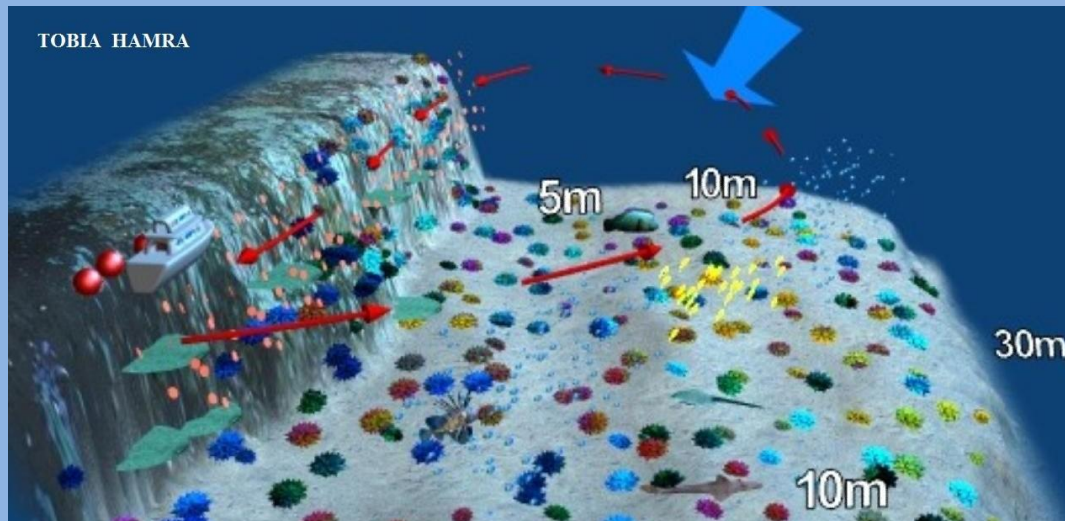
Tobia Kebir - idealne miejsce dla nurków o wszystkich poziomach zaawansowania. Rafa składa się z jednego masywu koralowego i z małych ergów na jego południowej stronie, które są od siebie poddzielane kanałami.

- Flora i Fauna:
- miejsce to jest bogate we wszystkie gatunki ryb Morza Czerwonego, w kanale na trawiastym dnie spotkać można Płaszczki i Crocodile Fish. Ściana jest pokryta miękkimi i twardymi koralami. Dziura znajdująca się na ścianie rafy jest porośnięta miękkimi koralami, które zamieszkują niezliczone ilości Glass Fische. Nieopodal cumowiska, tuż przy trawiastym dnie spotkać można Garden Eels. Natomiast na zewnętrznej stronie stada młodych Barakud, Groupery i Mureny.
- Trudność nurkowania **
- Głębokość 7-17 m



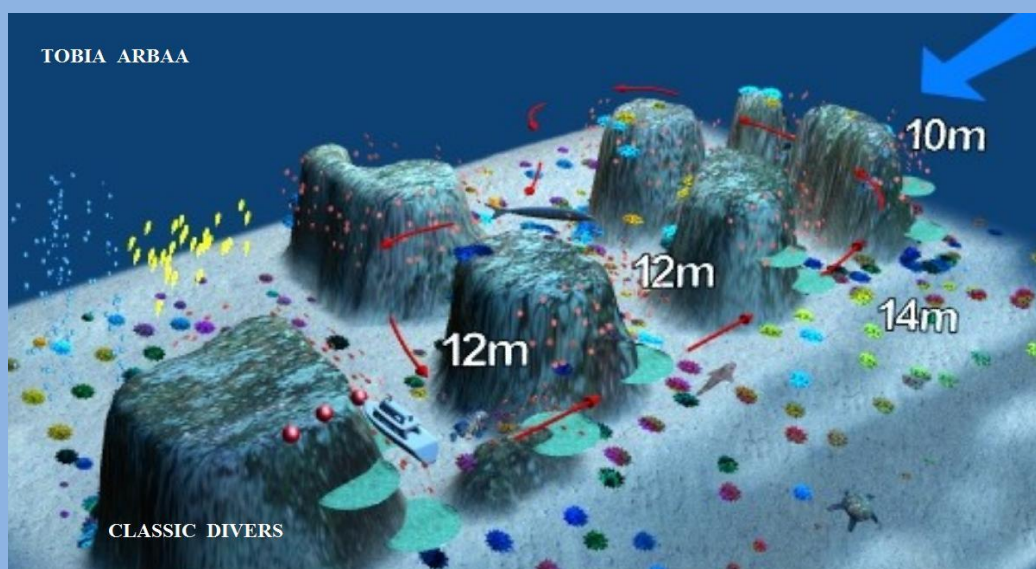
Tobia Hamra - jest to ścianka od 5 do 10 m z piaszczystym plateau. Miejsce nadaje się idealnie dla początkujących nurków i tych którzy robią kursy. Wschodnia ściana osiąga nawet do 30 m.

- Flora i Fauna :
- występują tu ogrody twardej koralu, Torpedo Rays, Sand Rays, Butterfly Fish, Black Mask, Puffer Fish.
- Trudność nurkowania *
- Głębokość 5-30 m



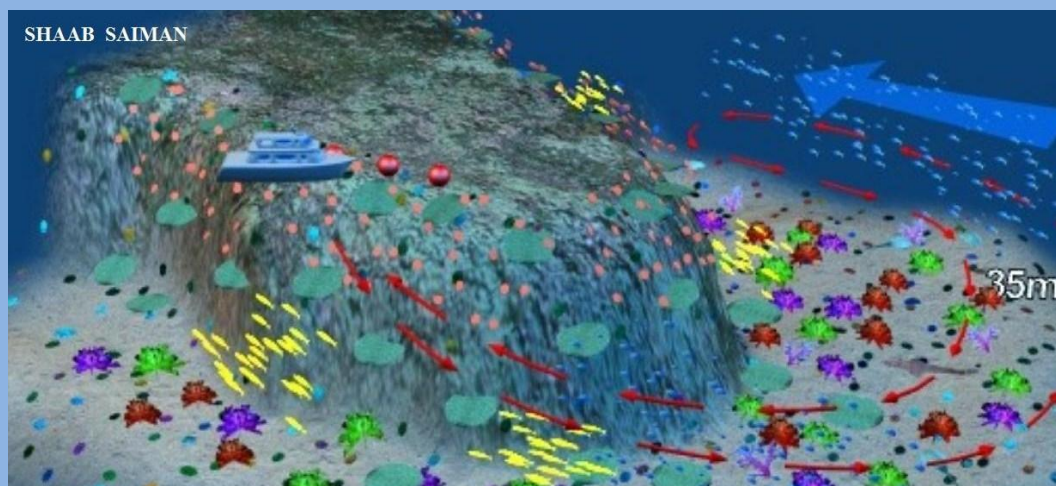
Tobia Arbaa - dosłowna nazwa oznacza „cztery wieże”, ale wyrasta tu siedem wież z piaszczystego dna z głębokości od 10 do 15 m. Idealne miejsce dla miłośników fotografii.

- Flora i Fauna :
- jedno z ciekawszych miejsc nurkowych na terenie Safagi, można tutaj spotkać wszystkie gatunki ryb rafowych Banner Fish, Skorpion Fish, Puffer Fish, Lion Fish, Glass Fish, Eagle Ray, Ośmiornice, a nawet Reef Shark. Ściany ergów są całkowicie pokryte różnorodnymi koralami, wśród których mieszkają tysiące kolorowych rybek. W siódmym ergu mieszkają tutaj Napoleon oraz Żółw, których można spotkać na nurkowaniu nocnym, na dnie spotkać można Kraby, a nawet Langusty. Miejsce idealne dla miłośników nocnych nurkowań oraz fotografów.
- Trudność nurkowania **
- Głębokość 10 – 30m



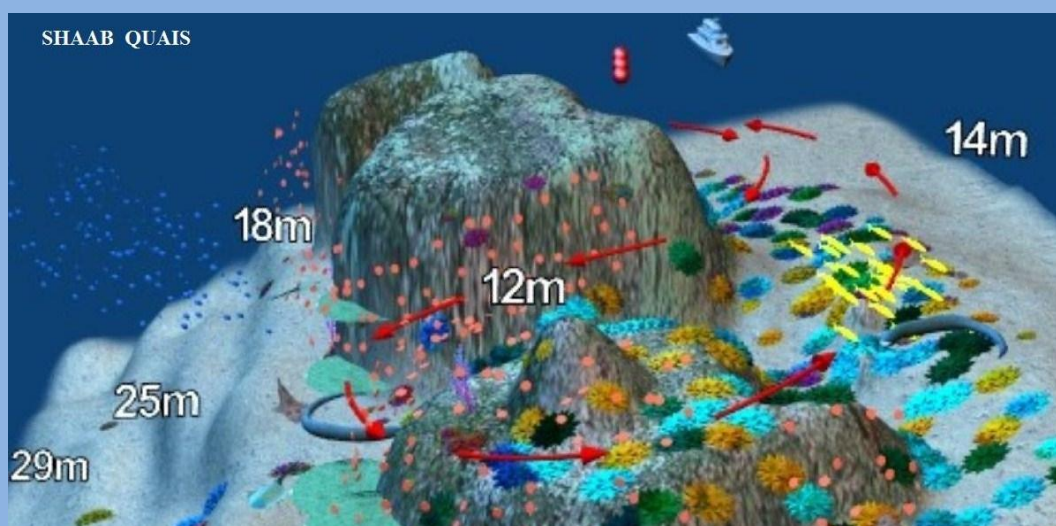
Shaab Saiman - ogród koralowy położony na piaszczystym plateau na głębokości 10 – 20 m, ograniczony spadkiem do 35 m.

- Flora i Fauna :
- występuje tutaj wiele gatunków ryb Butterfly Fish, Unicorn Fish, Barakudy, Crocodile Fish
- Trudność nurkowania ****
- Głębokość 10 – 35 m



Shaab Quais - dwa bloki koralowe pokryte w całość koralami twardymi oraz miękkimi, rafa oferuje nurkom płytkie kolorowe miejsca jak i spadek do głębokości 40 m.

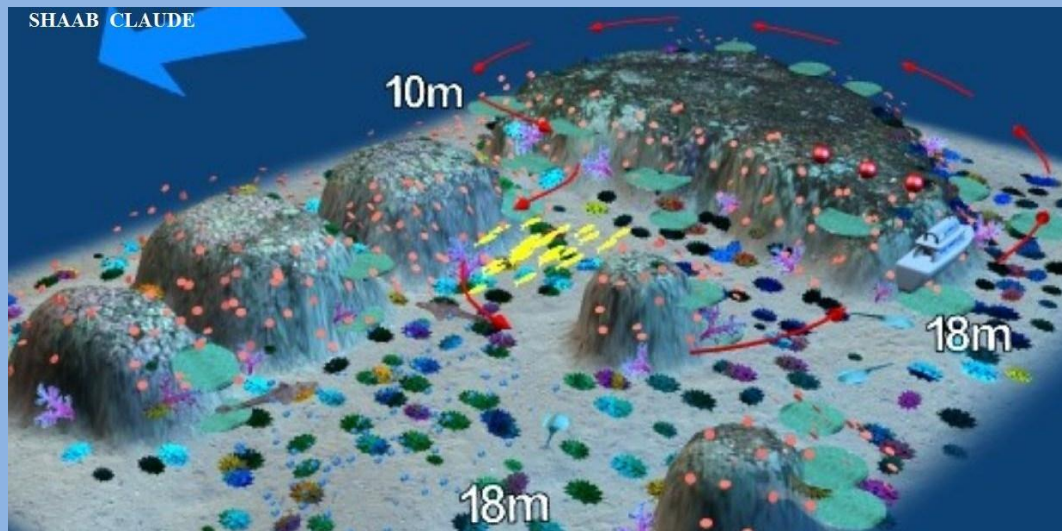
- Flora i Fauna :
- Mieszkańcami nurkowiska są Napoleony, wcześniej rano spotkać tu można Rekiny Rafowe. Północna część obrosnięta jest miękkimi koralami, które swym pięknem wabia do siebie stada Bassletów i Butterfly Fish. Jest to jedna z najbardziej kolorowych raf tej okolicy.
- Trudność nurkowania **
- Głębokość 10 – 40 m



WWW.KURSYNURKOWANIA.EU

Shaab Claude - niewielka rafa znajdująca się w pobliżu Shaab Sheer, składa się jednego dużego ergu. Na jego południowej stronie znajdziemy jeszcze kilka mniejszych ergów pooddzielanych od siebie kanałami.

- Flora i Fauna :
- na północnej stronie spotkamy duże stada Goat Fish, Banner Fish, Masked Fish, Butterfly Fish. Często natkniemy się tu na Eagle Ray i na Rekina Rafowego. Kanały zamieszkują Mureny, a na wierzchołkach ergów spotkać można żółwia. Ściany rafy pokryte są gorgoniami oraz koralami miękkimi.
- Trudność nurkowania ***
- Głębokość 6 - 20 m



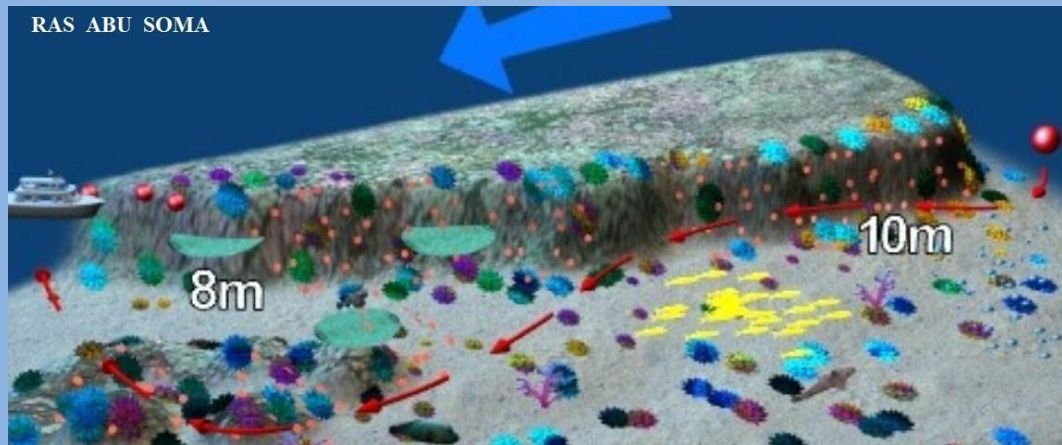
Salem Express - był jednym z promów kursujących z pielgrzymami pomiędzy portem Safaga, a saudyjskim portem Jeddah. 16 grudnia 1991 roku prom ten, który wielkością dorównywał Thistlegorm`owi wracał z Arabii Saudyjskiej z ponad 400 pasażerami na pokładzie. Niektóre źródła podają, że mogło być nawet dwa razy tyle samo osób na pokładzie. Doświadczony kapitan Moro był na mostku i jako jedyny z wielu kapitanów skracał podróż o 2 godziny lawirując pomiędzy rafami Handymana. Jednak tej nocy, przy sztormowej pogodzie statek zahaczył o jedną z raf i zaczął nabierać ogromne ilości wody przez uszkodzony wjazd dla pojazdów. 20 minut później całkowicie pogrążył się w morzu i spoczywa na głębokości 32 m na lewej burcie. Uratowało się 180 osób płynąc samodzielnie do brzegu, gdzie wycieńczonych znajdowano na plaży.

- Flora i Fauna :
- Crocodile Fish, Barakudy, stada Fusilierów, Banner Fish, Buterflay Fish
- Trudność nurkowania *****
- Głębokość 10 – 30 m



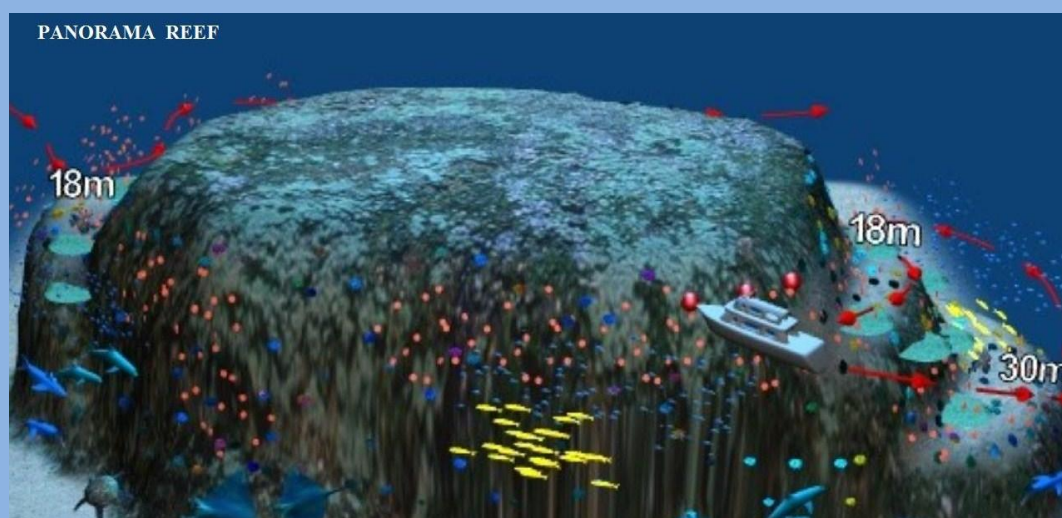
Ras Abu Soma - jedna z najbardziej wysuniętych raf w Safadze. Ściana łagodnie opadająca piaszczystym plateau do głębokości 40 m.

- Flora i Fauna :
- Piaszczyste dno zamieszkują płaszczki, Stone Fish, Crocodile Fish, Red Sea Walkman. Eagle Ray też nie będzie tutaj rzadkością. Rafa porośnięta jest koralami miękkimi, którymi żywi się żółw.
- Trudność nurkowania **
- Głębokość 4 -30 m



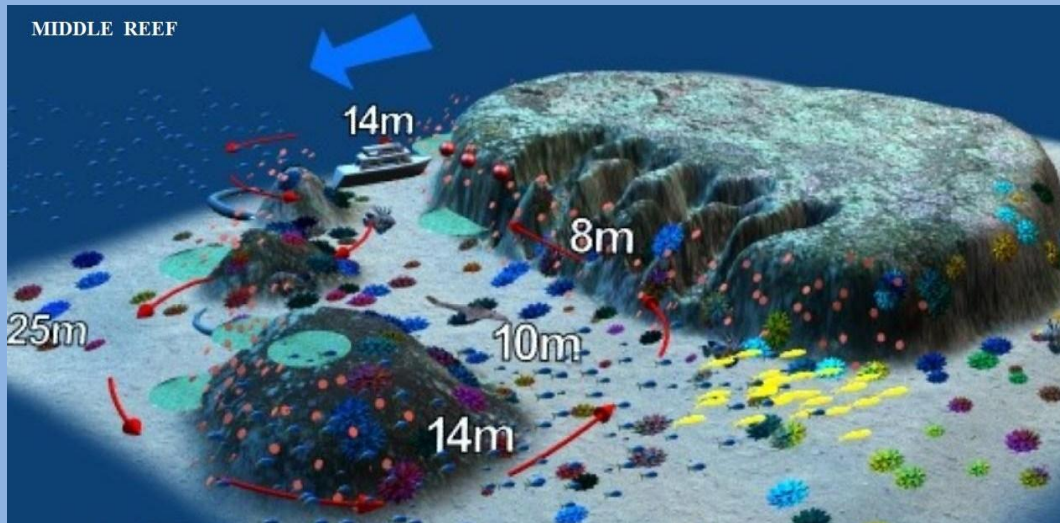
Panorama Reef - legendarna rafa najbardziej znana z raf w okolicach Safagi zaliczana do ścisłej czołówki najpiękniejszych raf Morza Czerwonego. Ogromna, owalna skała wyrastająca z głęboko położonego dna morskiego ma wiele do zaoferowania. Otchłań wokół tej formacji koralowej ma ponad 400 m. Każda ze stron tego ogromnego ergu jest warta wizyty a szczególnie plateau północne oraz południowe.

- Flora i Fauna :
- głębokie nieomal niekończące się ściany wabią wiele pelagicznych gatunków ryb jak Tuńczyki, Barakudy, Manty, Rekiny Rafowe, Delfiny, Napoleony, Rekiny Szare i Młoty. Cała południowa ściana pokryta jest Anemon Corals, w którym mieszkają Clown Fish. Ściany porośnięte są koralami miękkimi, natomiast piękne gorgonie występujące na 40 m.
- Trudność nurkowania *****
- Głębokość 10 – 400 m



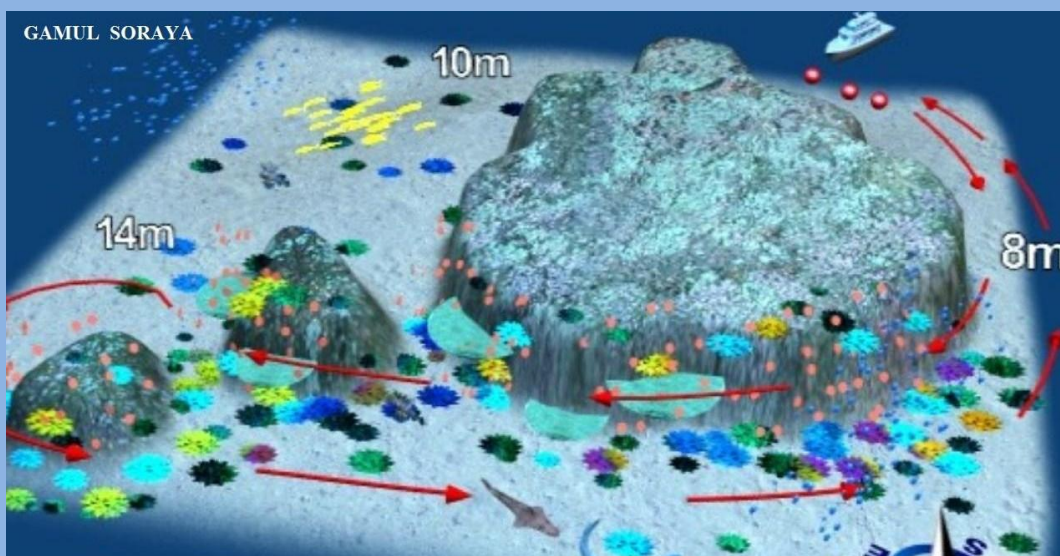
Middle Reef - nazwa rafy wzięła się od swojego położenia – znajduje się w środku pomiędzy Abu Kafan a Panoramą Reef. Jest to duży owalny erg koralowy, który od strony południowej jest poszarpany i pokruszony tworząc tym samym niesamowicie wyglądający labirynt koralowy. Na południe od wejść do kanałów znajdziemy spora kolumnę koralową wyrastającą prawie pod powierzchnię wody.

- Flora i Fauna
- Barakudy, Tuńczyki, Mureny, piaszczyste dno kanałów zamieszkują Crocodile Fish, Płaszczki, Scorpion Fish, Clown Fish. Idealne miejsce dla miłośników fotografii.
- Trudność Nurkowania ***
- Głębokość : 5 - 30 m



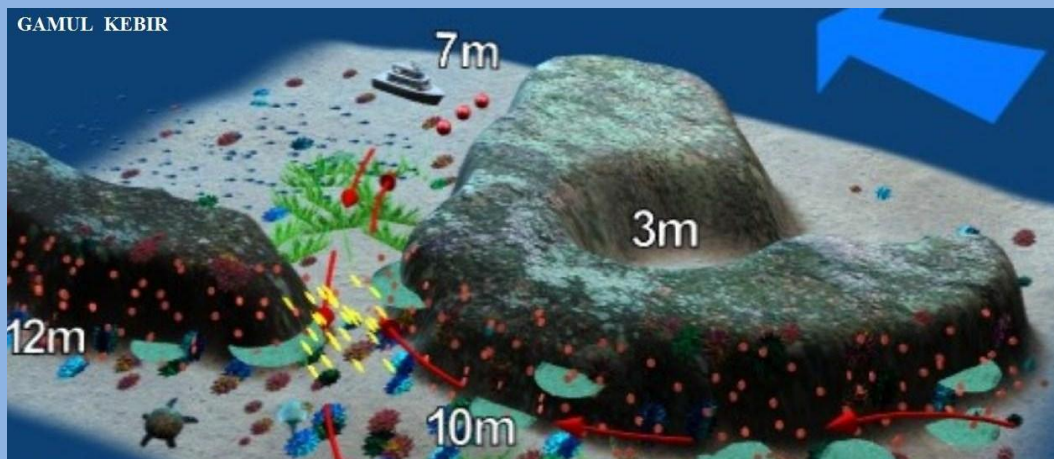
Gamul Soraya - bardzo ciekawa rafa, która pomimo niewielkich głębokości może wiele zaoferować. Niedaleko głównego ergu w kierunku północno wschodnim znajduje się parę ergów, bogato pokrytych koralami tworząc ciekawe topograficznie miejsce nurkowe.

- Flora i Fauna :
- za względu na swój kształt rafę zamieszkuje wiele gatunków ryb rafowych, ale także Eagle Ray czy też Blue Fusiliers, częstym gościem rafy jest posilający się żółw.
- Trudność nurkowania ***
- Głębokość 8-18 m



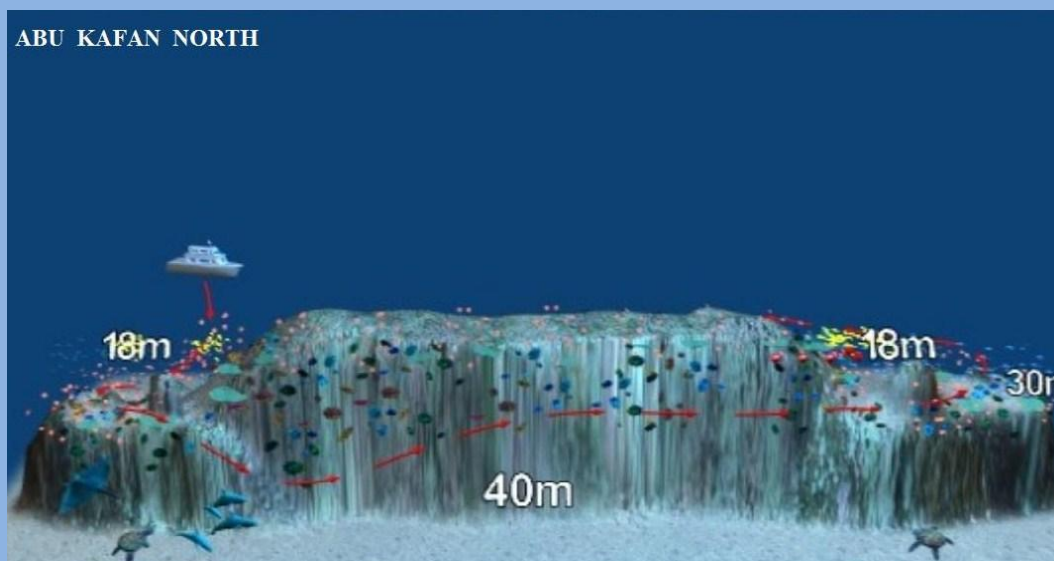
Gamul Kebir - bardzo ciekawa rafa, która pomimo niewielkich głębokości może wiele zaoferować. Niedaleko głównego ergu w kierunku północno wschodnim znajduje się parę ergów, bogato pokrytych koralami tworząc ciekawe topograficznie miejsce nurkowe.

- Flora i Fauna :
- można tutaj spotkać wszystkie gatunki ryb rafowych, zewnętrzne krańce rafy zamieszkują Black i White Snappers, Barakudy, Crocodile Fish, Scorpion Fish, Mureny. Na północnej stronie Cave Sweppers, Lion Fish, jest to idealne miejsce dla fotografów.
- Trudność nurkowania ***
- Głębokość 6 – 18



Abu Kafan North - jedna z najpiękniejszych raf okolicy Safagi. Rafa oferuje dwa plateau znajdujące się na jej północnym oraz południowym krańcu. Strona wschodnia i zachodnia to pionowe ściany opadające do głębokości kilkuset metrów.

- Flora i Fauna
- fascynująca rafa porośnięta koralami, występują tu Manty, Napoleony, Barakudy, Rekiny Rafowe i Szare. Południowe Plateau jest królestwem Fusilierów i Bassletów, na północnym plateau spotkamy Black i White Snappers, jest tu parę żółwi, a ściany zamieszkiwane są przez Scorpion Fish.
- Trudność nurkowania *****
- Głębokość 20 – 400 m



WWW.KURSYNURKOWANIA.EU

Termin wyjazdu: 18-25 maja 2012

Wylot:

18.maja.2012 - Poznań /Ławica/ - Hurgada – godzina wylotu zostanie określona 24h przed wylotem

Powrót:

25.maja.2012 – Hurgada – Poznań /Ławica/ - godzina zostanie podana przed wylotem

ILE KOSZTUJE TA PRZYGODA?

Cena: 2350 PLN

Ubezpieczenie Nurkowe : 100 pln

Cena zawiera:

Przelet samolotem czarterowym Poznań – Hurgada - Poznań , transfery lotnisko - hotel - lotnisko, 7 noclegów w pokoju dwuosobowym All Inclusive w hotelu **IMPERIAL SHAMS resort******* ubezpieczenie KL / nie dotyczy nurkowania i sportów ekstremalnych/ , NNW, bagażu opiekę instruktora oraz przewodnika

Cena nie zawiera:

opłaty za wizę egipską (15 USD płatne na lotnisku), opłat za nurkowania, ubezpieczenia nurkowego, dodatkowych atrakcji (np. wycieczki na pustynie, quady itp.)

Ceny nurkowań:

- Pakiet 5 dni nurkowych - 10 nurków z łodzi – 170€
- lunch po I nurkowaniu
- po II nurkowaniu poczęstunek z owoców lub ciasta
- transfery z / do hotelu dla całej grupy na terenie safagi
- butle 12 oraz balast
- miejscowe podatki oraz opłaty
- 3 napoje zimne dziennie
- napoje gorące nieograniczone
- nurkowanie na Salemie i panoramie reef,
- istnieje możliwość zrobienia szkoleń nurkowych P2,P3, oraz wszystkich specjalizacji KDP/CMAS

Płatność w dwóch ratach:

- I rata 1350 pln w momencie rezerwacji - / zaliczka na bilet lotniczy jest konieczna/.
- II rata 1000 pln do 15,kwietnia,2012
- Płatność za pakiet nurkowy na miejscu w € /170/

ZAPISY

Liczba miejsc w samolocie jak i w hotelu ograniczona, więc zgłaszajcie się jak najprędzej. Potwierdzeniem rezerwacji będzie wpłacenie pierwszej raty i przesłanie potwierdzenia przelewu na @ / zaliczka na bilet lotniczy jest konieczna/.

Przysyłajcie zgłoszenia na adres: radek@kursynurkowania.eu

Jeżeli macie dodatkowe pytania dzwońcie : 697 899 600 , lub piszcie maile.

**Zaliczki proszę wpłacać na konto :
"IGEL DIVERS" Radosław Konieczny
ul. Zmartwychwstańców 8/10
61-501 Poznań**

nr konta: 59 1140 2004 0000 3102 4387 4712
tytuł płyty: I SAFAGA oraz II SAFAGA